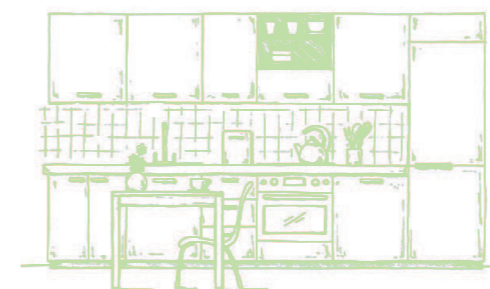


## Confronto tra il campo visivo in corrispondenza del punto di montaggio tra EXTRA, LONG & WIDE

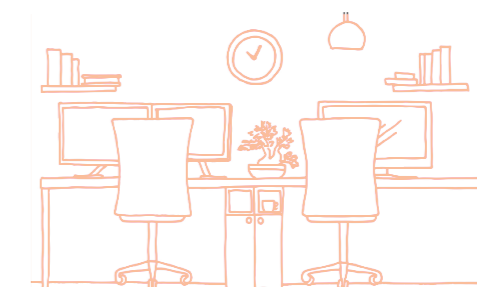
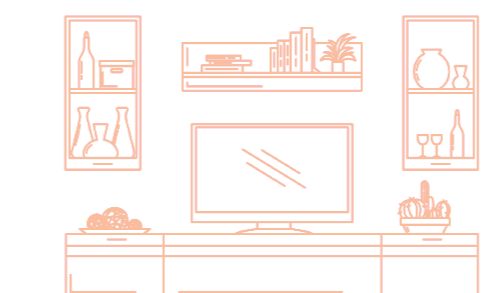
Addizione	Indoor Neo EXTRA	Indoor Neo LONG	Indoor Neo WIDE
1.00D	667 cm	400 cm	267 cm
1.50D	444 cm	267 cm	178 cm
2.00D	333 cm	200 cm	133 cm
2.50D	267 cm	160 cm	107 cm
3.00D	222 cm	133 cm	89 cm



EXTRA : per la visione da lontano



LONG : per una visione equilibrata



WIDE : per una visione ampia

## Tokai Indoor Neo

Indoor Neo sono lenti occupazionali per la visione vicina e intermedia con un design progressivo asferico back surface.

Pensando alle esigenze dettate dai diversi stili di vita frutto della combinazione tra lavoro e vita privata, abbiamo creato **3 diversi design: Extra, Long e Wide.**

### Tokai Italia S.R.L.

Piazza G. Carducci, 2 • 21100 Varese • Italia  
Tel. 0332 236970 • Fax. 0332 1543004  
info@tokai-italia.it



## Confronto tra i 3 tipi di lenti Indoor Neo

Scegli il design più adatto al tuo stile di vita.

**Campo visivo**

**EXTRA**

Offre il campo visivo più profondo.

Permette di vedere comodamente sia alle lunghe distanze (per una passeggiata all'aperto) che alle brevi distanze necessarie per utilizzare lo smartphone.

Per la visione da lontano

**LONG**

Offre un campo visivo ampio e bilanciato.

Fornisce un ampio campo visivo alle distanze vicine e intermedie, fondamentale per chi passa molto tempo in spazi chiusi.

Per una visione equilibrata

**WIDE**

Offre il campo visivo più ampio per il vicino.

Genera un campo visivo ancora più ampio a brevi e intermedie distanze, per la visualizzazione di smartphone, monitor e scrivania.

Per una visione da vicino ampia

**Esempio di campo visivo**

Lontano ● Medio ● Vicino ●

Distanza media: ca. 3m.

Lontano ○ Medio ● Vicino ○

Distanza media: ca. 2m.

Lontano △ Medio ● Vicino ●

Distanza media: ca. 1m.

## Le lenti "Indoor Neo" rappresentano un salto di qualità per la serie "Indoor".

Per aiutarti a vedere come vuoi tu.

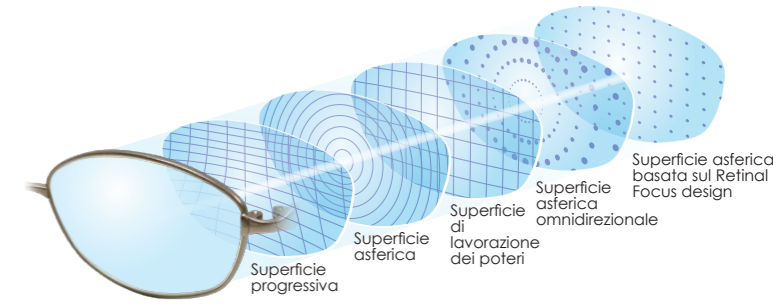
**INDOOR NEO**

FPS Multi-Design  
Focuses on Intermediate Distance

**FPS**  
First Priority Shifting

+

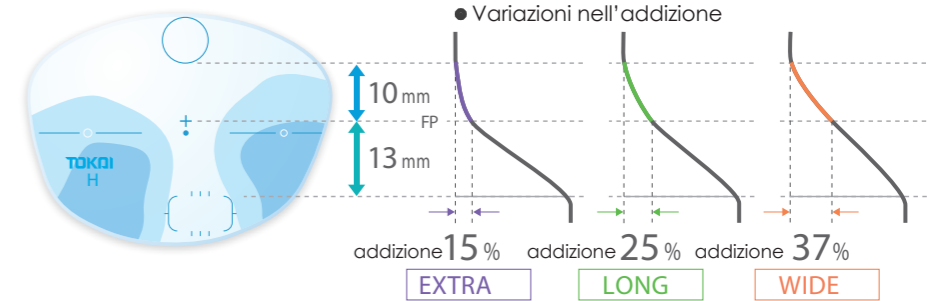
New flexible inset design  
Retinal focus design  
Optimal atoric design



### Scegli tra 3 tipi di lenti e 2 corridoi la soluzione che meglio si adatta al tuo stile di vita.

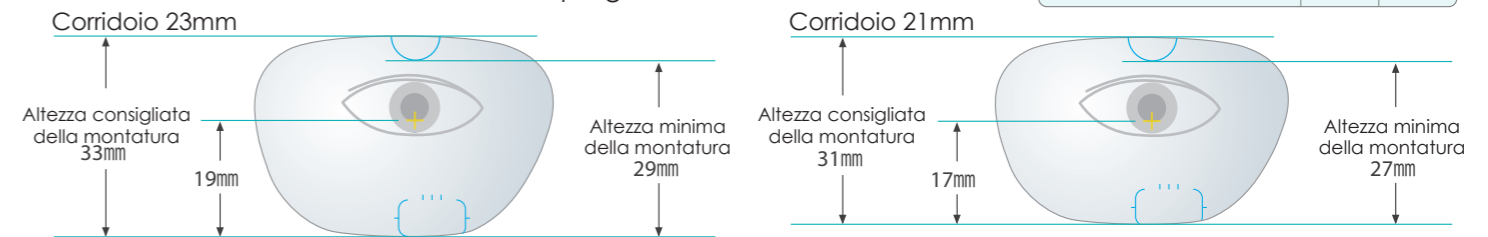
#### FPS Multi-Design : 3 tipi NUOVO

L'addizione cambia sopra/sotto il punto di montaggio in base al tipo di lente: Extra, Long o Wide. Queste lenti sono state progettate per offrire una visione ampia a distanza ravvicinata e intermedia. Sono disponibili 3 range di distanza.



#### 2 corridoi progressivi (23mm & 21mm)

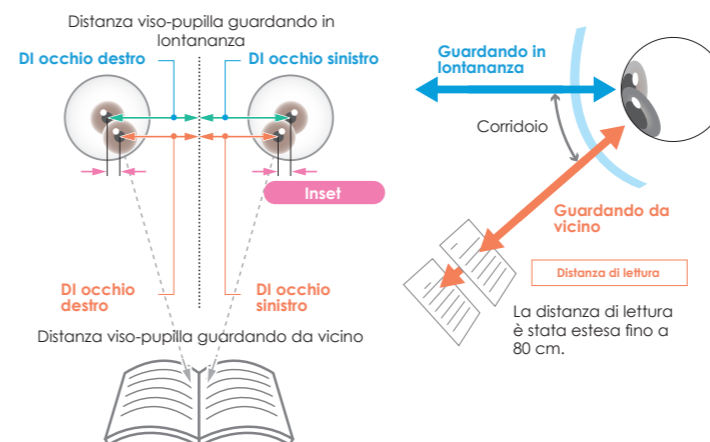
Il corridoio di 23 mm offre una fluida transizione alla visione da vicino, ed è quindi adatto ai nuovi portatori. Il corridoio da 21 mm offre invece un campo visivo più ampio alle brevi distanze. Poiché le aree sotto il punto di montaggio sono fissate su 13 mm o 11 mm, il portatore può facilmente passare in futuro ad una montatura con lenti progressive.



### Il nostro originale 'Optimization design' offre una visione più confortevole.

#### New flexible inset design (ottimizza la visione ravvicinata)

Design esclusivo personalizzato in base alle caratteristiche dell'occhio. L'inset può variare da 0,0 mm a 5,0 mm, a scarti di 0,1 mm. La distanza di lettura arriva fino a 80 cm.



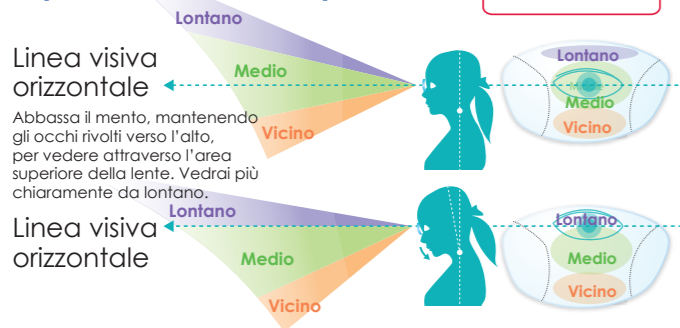
#### Retinal focus design

La quantità di luce trasmessa viene regolata continuamente durante l'uso per garantirne una distribuzione ottimale sull'intera superficie della lente. Questo migliora la formazione dell'immagine sulla retina. La realizzazione di una curva base più piatta comporta vantaggi in termini di assottigliamento e di riduzione del peso della lente. Il campo visivo viene esteso ottimizzando la correzione per l'astigmatismo.

#### Optimal atoric design

Il campo visivo viene ampliato, persino con poteri astigmatici, compensando le aberrazioni in tutte le direzioni.

### Come utilizzare le tue lenti a profondità di campo.



### Guida ai valori di addizione nel centro di montaggio

Tipi	% di addizione nel centro di montaggio	Addizione (ADD)											
		0.75	1.00	1.25	1.50	1.75	2.00	2.25	2.50	2.75	3.00	3.25	3.50
EXTRA	15%	0.11	0.15	0.19	0.23	0.26	0.30	0.34	0.38	0.41	0.45	0.49	0.53
LONG	25%	0.19	0.25	0.31	0.38	0.44	0.50	0.56	0.63	0.69	0.75	0.81	0.88
WIDE	37%	0.28	0.38	0.47	0.56	0.66	0.75	0.84	0.94	1.03	1.13	1.22	1.31

